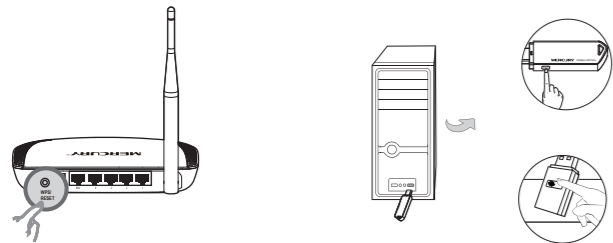


附录 WPS快速安全连接

安装完成后，您可以通过网卡的WPS功能直接与支持WPS或QSS的无线路由器或AP建立安全连接。

- 按一下无线路由器或AP上的WPS或QSS按钮。
- 2分钟内按下网卡上的WPS按钮，2-3秒后放开。



提示 MW150US 机型没有 WPS 按钮，可以进入客户端应用程序中 WPS 配置界面，选择第一项“按下接入点或无线路由器的按钮”点击“连接”，完成第二步。

- 电脑上将会出现如下图所示界面，显示网卡正在连接无线路由器或AP。
- 点击“确认”即完成该连接。



提示 更多 WPS 设置方法请登录我们的网站 (<http://www.mercurycom.com.cn>) 查阅支持 WPS 的无线网卡的详细配置指南。

保修说明

下列情况不属于免费维修范围，敬请注意：

- 未按说明书要求安装、使用、维护、保管导致的产品故障或损坏；
- 擅自涂改、撕毁产品条形码；
- 已经超出保换、保修期限；
- 擅自改动本身固有的设置文件或擅自拆机修理；
- 因意外因素或人为行为导致的产品损坏，如输入不合适电压、高温、进水、机械破坏、摔坏、产品严重氧化或生锈等；
- 因不可抗力导致的产品损坏，如地震、火灾、水灾或雷击等；
- 客户发回返修途中由于运输、装卸所导致的损坏；
- 其它非产品本身设计、技术、制造、质量等问题而导致的故障或损坏。

水星产品售后服务承诺对照表：

产品类型	承诺政策	服务方式
网卡、塑壳交换机、塑壳宽带路由器、无线系列产品、ADSL、共享上网一体机、电力以太网适配器、网络摄像机	一年保换	客户送修

请登录我们的网站www.mercurycom.com.cn查询具体的保修、保换政策。

特别说明：

- 外置电源的保换期限为3个月。如意外原因或人为行为导致的损伤、变形，电源线破损、断线、裸心等现象则不予保换，用户可另行购买。
- 保修保换仅限于主机，其它包材附件不在保修保换范围内。
- 若产品购买后的15天内出现设备性能问题，且外观无划伤，可直接更换新品。在免费保换期间，产品经过检测确认故障后，将更换同一型号或与该产品性能相当的返修良品；无故障产品将原样退回。
- 在我们的服务机构为您服务时，请您带好相应的发票；否则，该产品的免费保修期将从生产日期开始计算。
- 经美科星通信技术有限公司保换保修过的产品将享受原始承诺质保的剩余期限再加3个月质保期。如产品为付费维修，同一性能问题将享受自修复之日起3个月为止的免费保修期，请索取并保留好您的维修凭证。
- 返修产品的邮寄费用由发送方单向负责。
- 经销商向您作出的非我司保证的其它承诺，我司不承担任何责任。
- 我们会在第一时间将各产品驱动程序、升级软件发布在我们的网站www.mercurycom.com.cn里。

保修说明内容的最终解释权、修改权归深圳市美科星通信技术有限公司。

部件名称	有毒有害物质或元素					
	铅 (Pb)	汞 (Hg)	镉 (Cd)	六价铬 (Cr(VI))	多溴联苯 (PBB)	多溴二苯醚 (PBDE)
PCB	×	×	○	○	○	○
PCBA焊点	×	○	○	○	○	○
元器件 (含模块)	×	○	○	○	○	○
金属结构件	○	○	○	○	○	○
塑胶结构件	○	○	○	○	○	○
纸质配件	○	○	○	○	○	○
电源适配器	○	○	○	○	○	○
光盘	○	○	○	○	○	○
线缆	○	○	○	○	○	○

○：表示该有毒有害物质在该部件所有均质材料中的含量均在SJ/T11363-2006标准规定的限量要求以下；

×：表示该有毒有害物质至少在该部件的某一均质材料中的含量超出SJ/T11363-2006标准规定的要求，但该项仅在库存或已加工产品中少量应用，且按照计划正在进行环保切换，切换后将符合上述规定。



此环保使用期限只适用于产品在用户手册所规定的条件下工作。

MERCURY 客户服务

深圳市美科星通信技术有限公司
 服务热线: 400-8810-500 E-mail: fae@mercurycom.com.cn
 服务地址: 深圳市南山区科技园中区园西工业区24栋南楼1层 客服部(收)
 邮编: 518057

产品合格证

检验员: _____

日期: _____

MERCURY® 水星网络

无线USB网卡 快速安装指南

- 一块无线网卡
- 一本快速安装指南
- 一张驱动光盘



警示

1. 远离热源，保持通风。
2. 在储存、运输和运行环境中，请注意防水。
3. 防止其他有害物质的侵害，例如：酸、碱。
4. 请勿私自拆卸，出现故障，需由专业人员进行维修。

声明

Copyright © 2012 深圳市美科星通信技术有限公司
 版权所有，保留所有权利

未经深圳市美科星通信技术有限公司许可，任何单位或个人不得擅自复制、翻印、复制或转译本部分内容，不得以任何形式或任何方式（电子、机械、影印、录制或其他可能的方式）进行商品传播或用于任何商业、赢利目的。

MERCURY 为深圳市美科星通信技术有限公司注册商标。本文提及及其他所有名称或注册商标，由各自的所有人拥有。本手册所提到的产品规格和决议仅供参考，如有内容更新，恕不另行通知。除另有特殊约定，本手册仅作为使用指导，本手册中的所有陈述、信息等均不构成任何形式的担保。

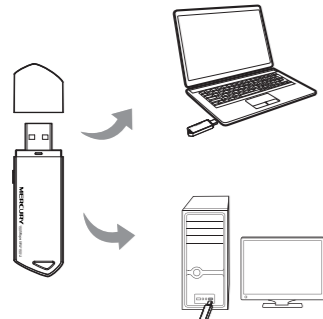
深圳市美科星通信技术有限公司
 地址：深圳市南山区科技园中区园西工业区24栋南楼1层

技术支持热线 400-8810-500
 公司网址 www.mercurycom.com.cn

7108501247

1 硬件安装 (该指南适用于MW150U、MW150UM、MW150US、MW300U、MW300UM等机型, 此处以MW150U为例。)

不需将计算机断电, 只需将网卡按正确方向插入对应的插槽即可。



Windows 7系统下, 插入网卡后请直接进行**第2步: 软件安装**。

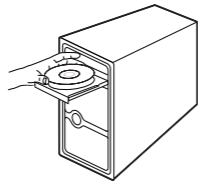
Windows XP/Vista系统下, 插入网卡后会弹出新硬件安装向导, 点击**“取消”**, 如下图所示。



2 软件安装

软件安装过程在Windows 7/Vista/XP下基本相同, 在此以Windows XP系统为例。如果您拥有支持WPS或QSS的无线路由器或AP, 可以在完成软件安装后直接参考**附录 WPS快速安全连接**, 与无线网络建立安全连接。

1 将光盘插入光驱。



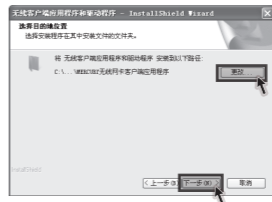
2 光盘读取后会自动弹出安装向导的界面, 点击**“自动安装”**。



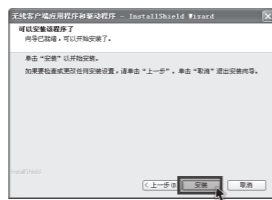
3 选择无线网络安装类型, 推荐保持默认选择。点击**“下一步”**继续安装。



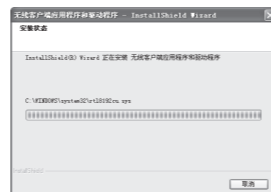
4 点击**“更改”**可选择其他的安装路径, 推荐保持默认路径, 点击**“下一步”**继续安装。



5 点击**“安装”**, 系统即开始安装无线 USB 网卡的客户端应用程序和驱动程序。



6 安装过程大概需要一分钟, 请稍作等待。



7 点击**“完成”**。



提示

在安装过程中会弹出**“没有通过 Windows 徽标测试”**的提示框, 选择**“仍然继续”**即可继续完成安装。

3 连入网络

软件配置过程在Windows 7/Vista/XP下相同。如果您拥有支持WPS或QSS的无线路由器或AP, 可以直接参考**附录 WPS快速安全连接**, 与无线网络建立安全连接。

1 单击界面中的**“网络”**图标, 系统会搜索并列出区域中可用的无线网络。选中将要进行连接的无线网络名称 (例如下图中的 Network1), 然后点击**“连接”**。

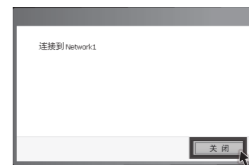


提示 网卡安装完成后, 在桌面上会生成客户端应用程序的快捷方式图标, 双击此图标可打开客户端应用程序。在上图所示的主界面中, 可以进行多项功能设置, 具体操作请参看**详细配置指南**。

2 如果要连接的网络未加密, 那么无需进行任何设置便可成功连接。如果要连接的网络已加密, 您则需要弹出下图中输入密码, 该密码为您在无线路由器或 AP 上所设置的安全密钥。点击**“确认”**。



3 点击**“关闭”**即完成该连接。



4 无线网络名称前出现图标时, 表示已成功接入该网络。

